

資料②

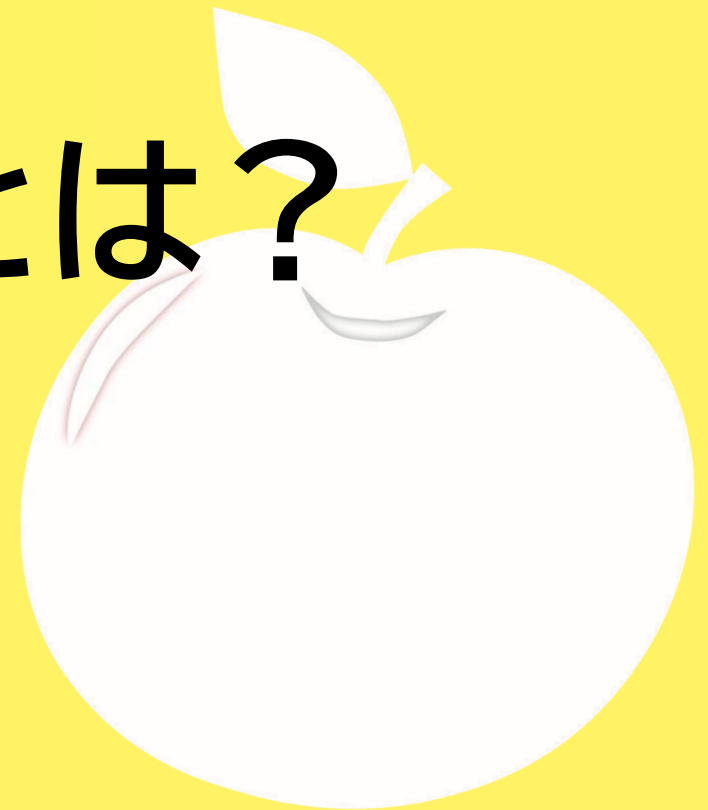
令和5年度 カダールフェスタ  
～市民活動企画展～

# 参加説明会

2023.8.23(水)

13:30～15:30

# カダールフェスタ (市民活動企画展)とは？



# カダールフェスタ(市民活動企画展)

- ◆カダールがオープンした平成13年1月26日を記念して、毎年開催されている事業です。
- ◆カダールの登録団体や市内の団体・グループが、「**男女共同参画の視点**」で、日頃の活動を発表する場です。



# カダールフェスタ(市民活動企画展)

- ◆カダールフェスタに参加することで  
団体の活動をさらに活性化させてください♪
- ◆今年度(第22回目)の開催期間は、  
令和6年1月20日(土)~1月28日(日)の9日間。
- ◆普段は有料の部屋や機材、  
設備を無料で使用することができます。

## 《参加できる団体について》

- ◆カダールの登録団体は、「男女共同参画の視点」を含む企画内容であれば、ほかは無条件で参加できます。
- ◆登録団体ではなくても下記の条件に準じた団体・グループであれば参加できます。

- 1) 男女共同参画に理解のある団体であること
- 2) 組織体制が明確であること
- 3) 団体メンバーの過半数が市民であること、  
または3分の2以上が市民・市内在勤であること
- 4) 団体メンバーが2人以上いること
- 5) 今後も継続して活動する見込みがあること
- 6) 営利、宗教または政治的な活動を目的としないこと





# カダールフェスタでの 活動発表について



# 今までの活動発表の例



講演会



ステージ発表



作品などの展示会



ワークショップ



体操やスポーツ



パネル展示

## Q.どんな活動発表ができますか？

- ◆講演会、ステージ発表(ダンス・演奏・演劇・朗読など)、作品の展示会、ワークショップ、屋内スポーツ、大会の開催、パネル展示など。
- ◆**団体・グループの持っている魅力・個性を活かした活動発表**を企画してください。
- ◆複数の団体との共催も可能です。団体同士でご相談ください。

男女共同参画  
の視点で！





## Q.注意することはありますか？

1. **参加無料であることが前提**です。入場料の徴収や寄付金、協力金、物品・有料チケット等の販売はできません。

⇒ワークショップや講演会などを開催する場合、**材料費や資料代の徴収は可能**です。

★例外として駅前スクエア(1F)では「**販売**」ができます。  
(※スクエア使用には条件があります)

2. 会場の机等の移動、原状復帰、パネル等の搬入・搬出は、各参加団体が責任を持って行ってください。

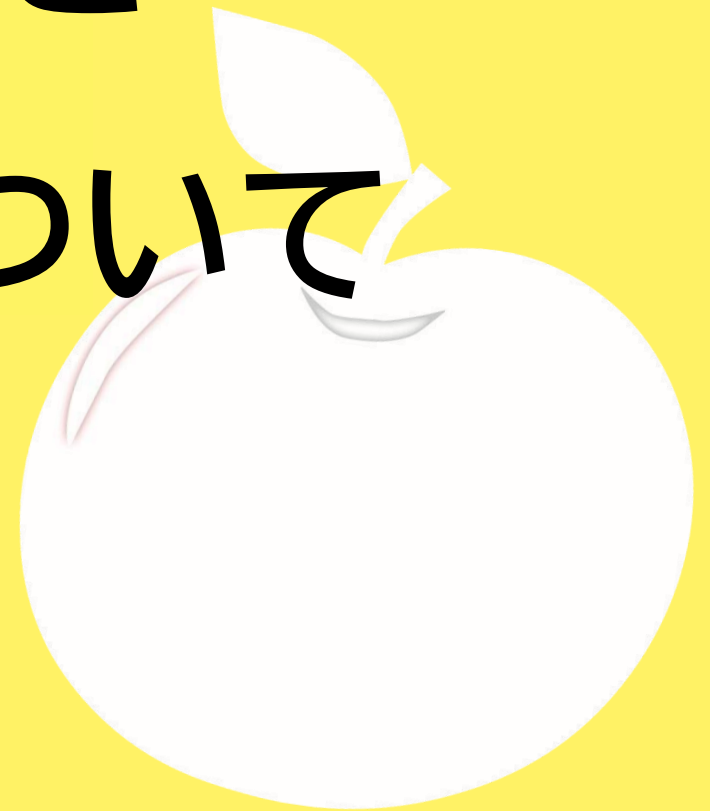


## Q.注意することはありませんか？

- 3.各団体所有の備品や金銭、また展示物の紛失・破損等につきましても、責任を負いかねますのでご了承ください。
- 4.新型コロナウイルス対策(消毒・マスクなど)は、各団体または個人の判断にお任せします。
- 5.クラッカーなど火薬を使用したパーティーグッズやおもちゃの使用は禁止です。



# 利用できる備品・設備と 利用できる部屋について



# Q.どんな備品・設備が無料で借りられますか？

- ◆展示用のパネル、マイク、プロジェクター、スクリーン、音響・照明機器などの備品や設備が無料になります。

※数に限りがありますので、ご希望に添えない場合もあります。

マイク(有線/無線)



マイクスタンド



プロジェクター





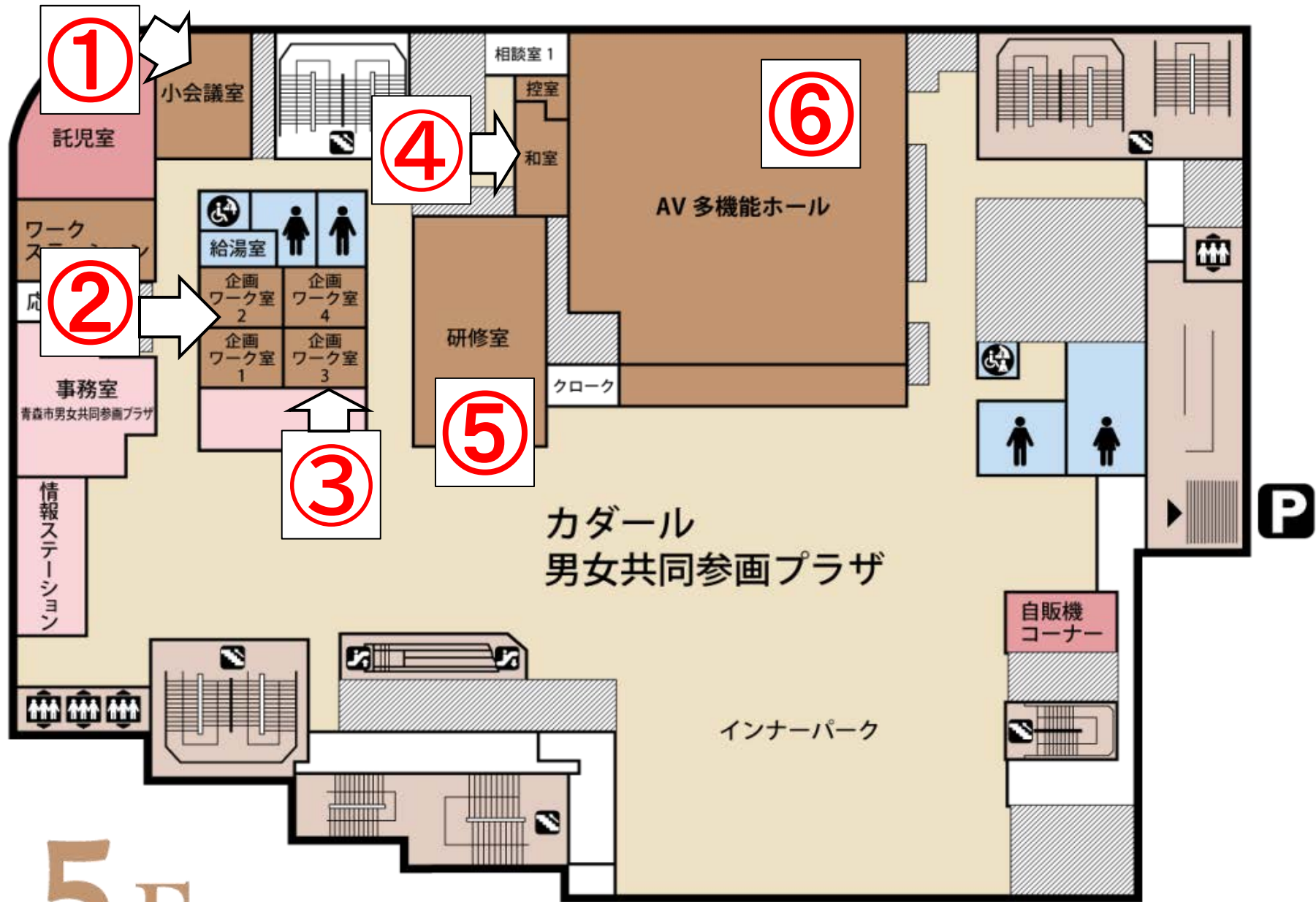
## Q.どんな部屋を無料で使用できますか？

◆普段は有料の研修室やAV多機能ホールも無料で使用できます。

※申込多数の場合は調整となりますのでご希望に添えない場合があります。

※例年、特に**土日**に申し込みが集中します





5F

# ①小会議室

収容人数 24人



## 【使用例】

講演会、作品展示、  
ワークショップ ほか

## 【設備】

※音響設備はありません

## ②企画ワーク室1、2

収容人数 各12人



### 【使用例】

作品展示、相談コーナー  
ワークショップ ほか

### 【設備】

※音響設備はなし



# ③企画ワーク室3・4

収容人数 24人



## 【使用例】

講演会、ワークショップ、  
作品展示 ほか

## 【設備】

通常は仕切りを外して  
1部屋として使用。

※音響設備はなし

# ④和室

収容人数 12人

【使用例】 ワークショップ、着付け ほか  
※ 近年は休憩室や控室として使用が多い。

【設備】 畳の部屋。ふすまを開くと鏡あり。  
※水道や茶釜などの備品、設備はなし。



ふすまを開くと鏡が登場！



# ⑤研修室

収容人数 80人

【使用例】 参加人数の多い講演会やワークショップ ほか

【設備】 マイク、プロジェクター、音響設備

机やイスを収納し、フラットな状態でも使用可



# ⑥AV多機能ホール

収容人数 300人  
(開催時は270人)

【使用例】 参加人数の多い講演会、映画、舞台発表、演奏会、運動 ほか

【設備】 マイク、プロジェクター、音響・照明等の設備、ピアノ ほか  
客席は階段状かフラットか選択可能



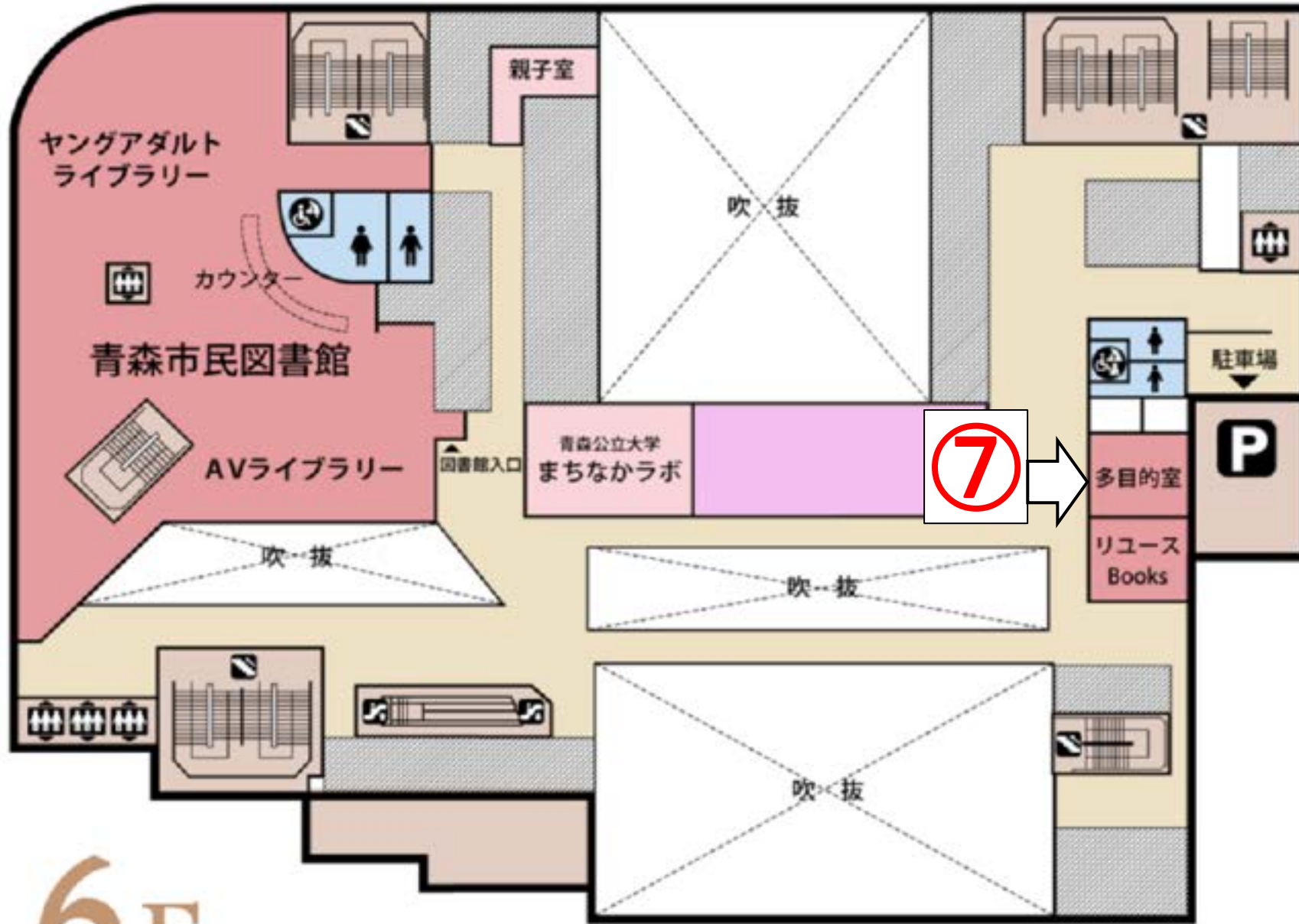
フラット状態



客席(階段状)

【注意】  
飲食不可





6F

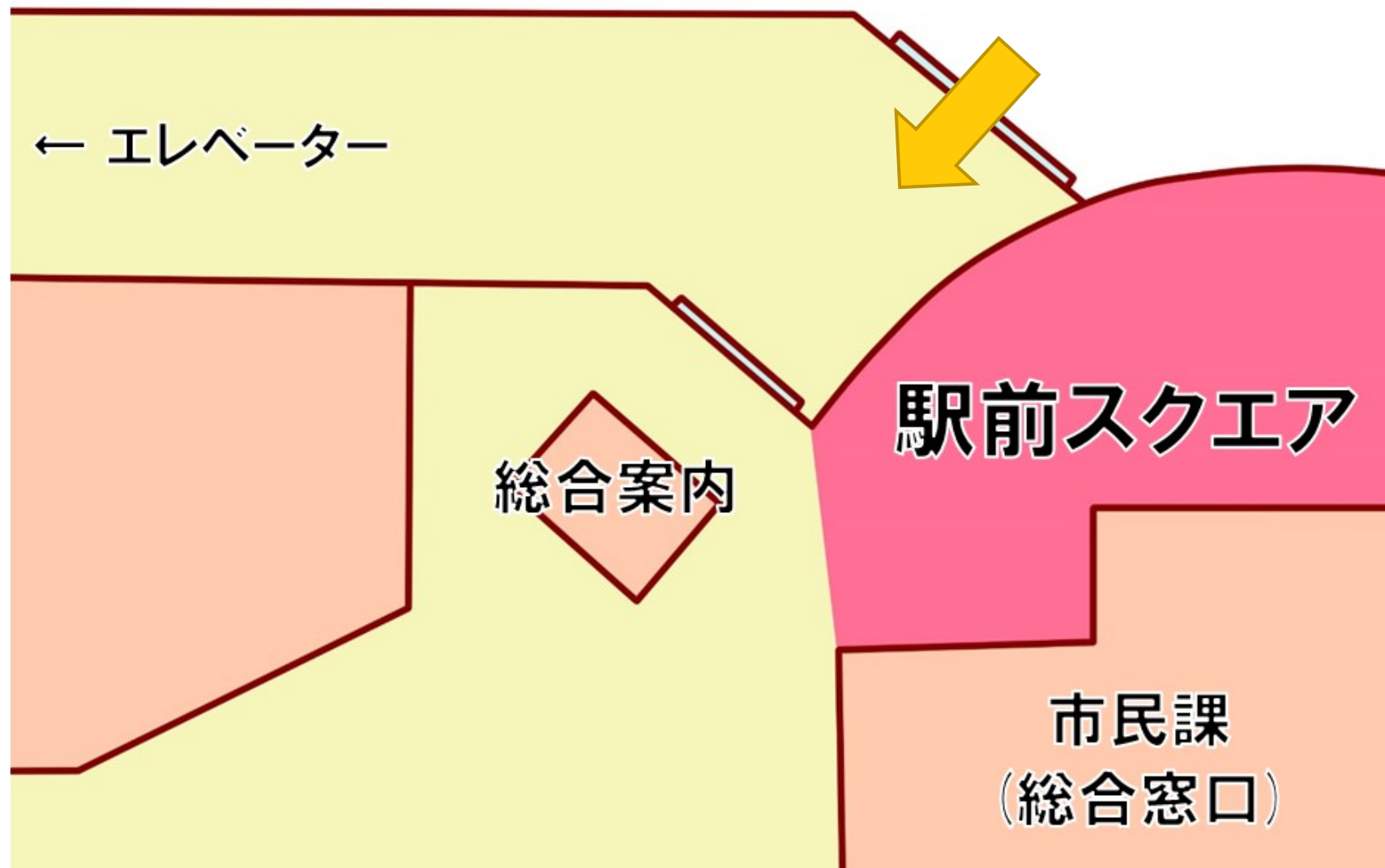
# ⑦多目的室(6階)

収容人数 24人

【使用例】 ワークショップ、体操、ストレッチ ほか

【設備】 扉を開けて使用する鏡あり ※音響設備はなし





# 1F 駅前スクエア

# 駅前スクエア(1階)

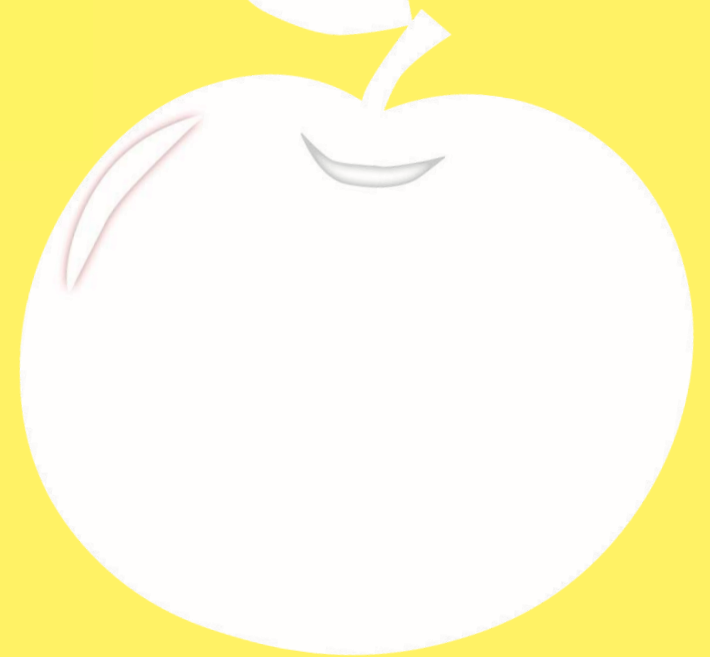
## 市役所駅前庁舎1階入り口

【使用例】 販売、ワークショップ、作品のテーブル展示 ほか





# 使用可能な時間について





# Q.使用できる時間はどのくらいですか？

- ◆使用時間帯を午前・午後・夜間の3つに分けています。
- ◆AV多機能ホールとそれ以外では使用時間帯が異なるのでご注意ください。

◆ AV多機能ホール		
①	午前	9:00~12:00 (3時間)
②	午後	13:00~16:00 (3時間)
③	夜間	17:00~21:00 (4時間)

◆ ホール以外の会場		
①	午前	9:00~12:30 (3.5時間)
②	午後	13:00~16:30 (3.5時間)
③	夜間	17:00~21:00 (4時間)

# Q. 時間の配分どうすればいいですか？

9:00

~

12:00

〈ホール以外は  
12:30まで〉

【使用時間】

会場準備⇒受付⇒活動発表⇒後片付け

全ての作業を含む

1時間

(30分)

使用できない時間

13:00

~

16:00

〈ホール以外は  
16:30まで〉

時間に余裕を持った計画を！

## Q.なぜ使用時間が決まっているの？

- ◆期間中にできるだけ多くの団体に公平に使用してもらうためです。
- ◆①～③でそれぞれ異なる団体が使用します。
- ◆お互い気持ちよく開催できるように時間厳守でお願いします。

## Q.【研修室・ホール限定】

### 使用時間前に準備がしたい、着替える場所が欲しい場合は？

- ◆活動発表で使用していない部屋を控室として使用することができます。  
⇒事前準備は控室で行って下さい。
- ◆控室を使用したい場合は、応募用紙にて申請してください。  
※ご要望に応えられない場合もありますのでご了承ください。



初日はオープニング  
イベントに参加しよう！



# ぜひ「オープニングイベント」へ ご参加ください！

初日1月20日(土)は、

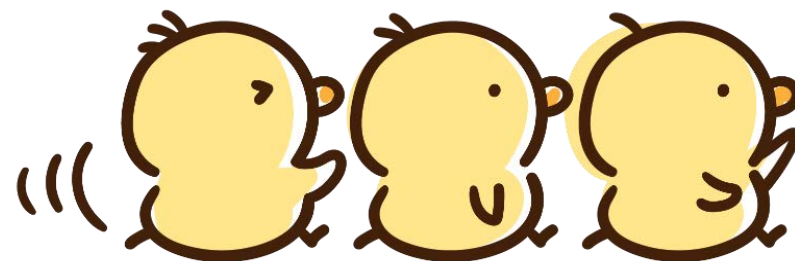
**「カダールフェスタ」オープニングイベント** が開催されます。

皆さんにオープニングイベントへ参加していただくために、

◆「AV多機能ホール」 ⇒ 9時～17時まで使用不可

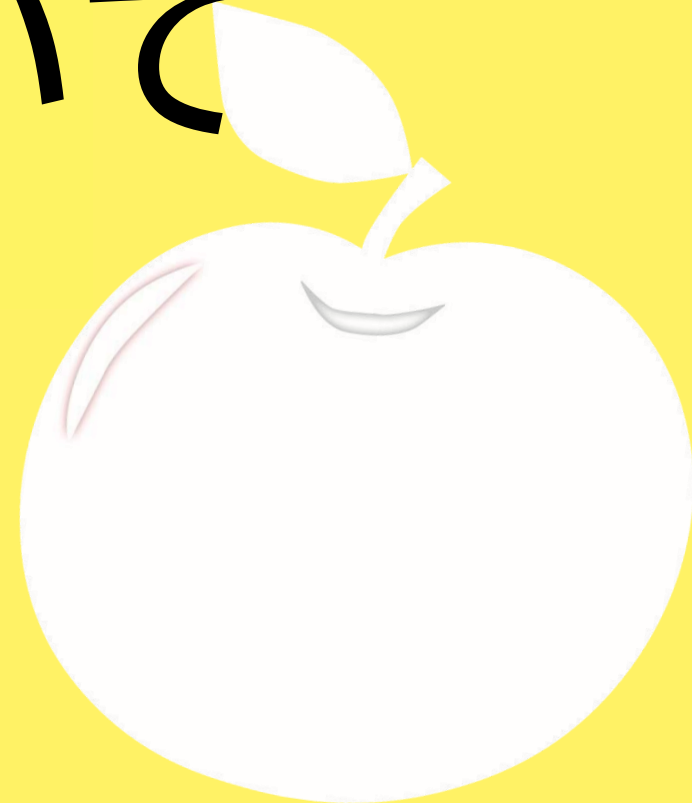
◆「当日の全部屋」 ⇒ 午後枠(13時～16時半)使用不可 となります。

今年もすてきなゲストをお呼びします♪  
お楽しみに～～!!





# 展示参加について



# カダールフェスタ 展示参加



設置ボード



パネルボード

# Q.展示参加はどうすればいい？

展示だけの参加も可能です。

①ホール前の「**設置ボード**」、事務室カウンター前スペースの「**パネルボード**」を使用することができます。

②「**設置ボード**」は、 展示のみ参加の場合 ⇒ 2面まで使用可能。  
部屋を使用＋展示参加 ⇒ 1面のみ使用可能。

「**パネルボード**」は、1団体2枚まで使用可能。(基本的に片面を使用)

③申し込み状況によっては、ご希望に添えない場合もあります。

# Q.展示参加はどうすればいい？

- ④展示物は原則として9日間展示となります。
- ⑤パネルに展示物を掲示する際は、各団体で**画鋏**をご用意ください。  
(× テープや釘での貼り付けは禁止です)
- ⑥展示物の紛失・破損等につきましては、責任を負いかねますのでご了承ください。





# 展示場所 ①



## 設置ボード

AV多機能ホール前の通路に  
6枚並びます  
1団体1面(または2面)まで

サイズは  
タテ約117cm  
ヨコ約132cm



## 展示場所 ②



### パネルボード

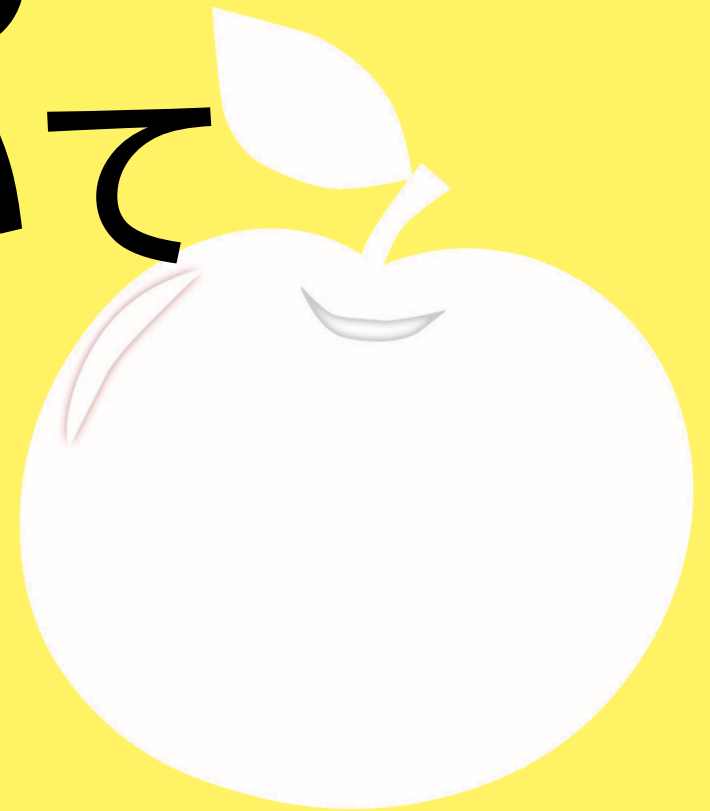
事務室カウンター前  
スペースに10枚並びます  
1団体2枚まで

パネル1枚のサイズは  
タテ約176.5cm  
ヨコ約84.5cm



5F

# 駅前スクエアでの 参加について





# 駅前スクエア(1階)

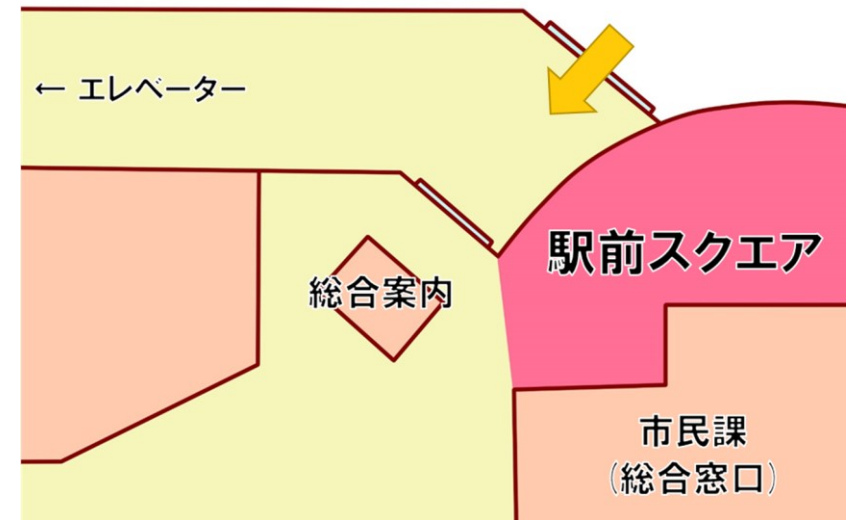
## 市役所駅前庁舎1階入り口

【使用例】 販売、テーブル展示 ほか



### 《 駅前スクエアについて 》

- アウガ1階、正面入り口を入り、左側にあるガラス張りのオープンスペースです。
- ふだんは企業や団体、市民が利用しています。
- 地域資源を活用しながら産業経済の活性化、文化の振興、街の賑わいづくりなどを目的として、青森市を元気にする様々な取組の場として活用されています。





## ★ 駅前スクエアを使用する2つのメリット

①販売ができる！

②1F 市役所入口ということで、**来庁者が偶然立ち寄ってくれる可能性がある。**

↓

さらに5・6Fで開催する自分たちの**活動発表もPR**できます！



カダールフェスタの周知や賑わいの創出づくりにふさわしいと予想されます。

## ★駅前スクエアのご利用条件

- ①カダールフェスタに参加する団体であること。
- ②出展日は**令和6年1月21日(日)、23日(火)~27日(土)の6日間**です。  
1団体2日以内とします。
- ③開催時間は、**10時~15時まで**の間とします。  
準備片付けを含む使用時間は9時~16時とします。

9時~10時  
準備時間

10時~15時  
開催時間

15時~16時  
片付け

## ★駅前スクエアのご利用条件

- ④開催時間中は、必ず1人以上が常駐してください。
- ⑤駅前スクエアのみの参加はできません。  
5F・6Fいずれかの部屋を使用する活動発表を企画している  
団体が使用できます。

※展示のみの団体は  
使用できません。



# ★利用OKな例

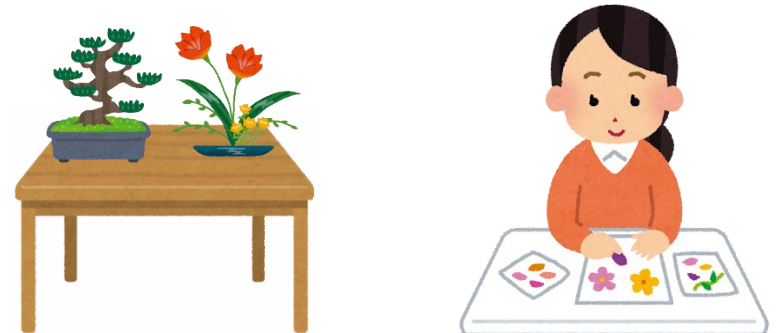
販売のみ



販売&テーブル展示



テーブル展示&ワークショップ



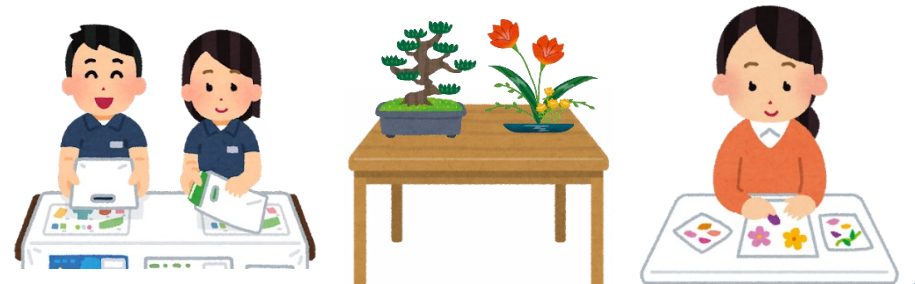
テーブル展示のみ



販売&ワークショップ



販売&テーブル展示  
&ワークショップ





## ★利用NGな例

ワークショップのみ



パネル展示のみ

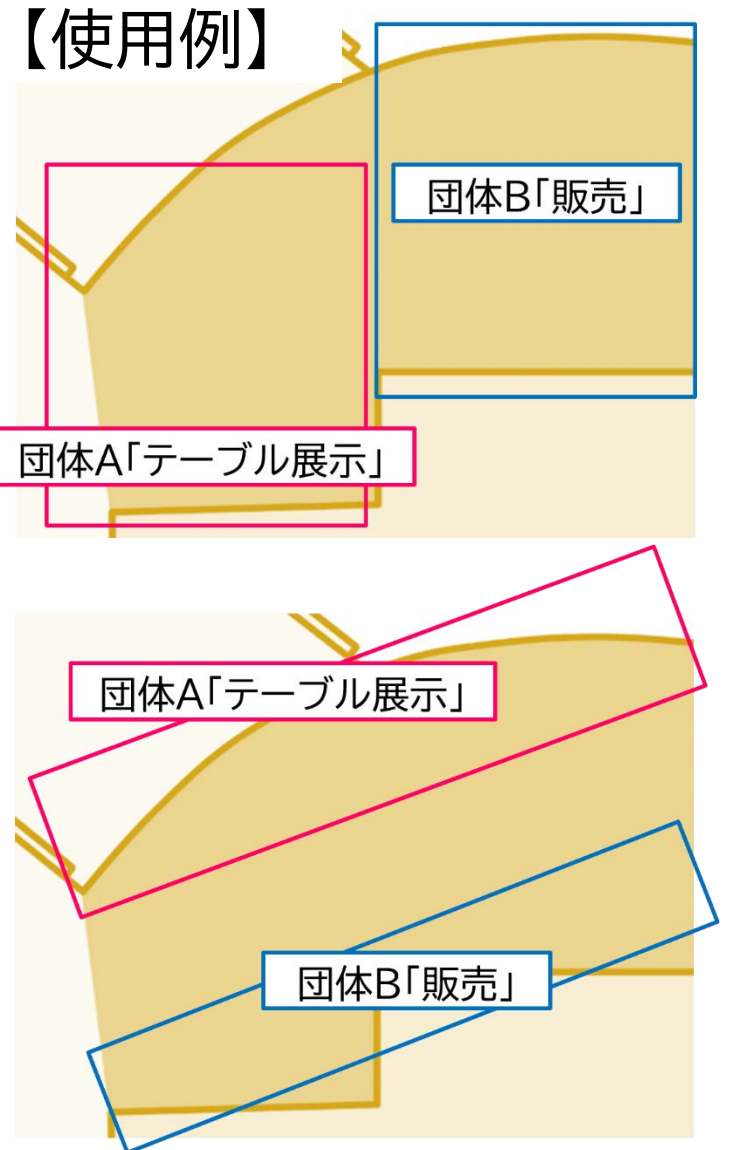


### Q利用内容に制限があるのはどうしてですか？

◆駅前スクエアは、5F・6Fで開催できない活動発表(販売やオープンスペースでのテーブル展示など)を前提とした場所だからです。

### ★駅前スクエアは2団体まで使用可能

- ◆希望日が重なった場合、同時に**2団体**まで使用できます。
- ◆スペースの共有の仕方は、団体同士で話し合って決めていただきます。
- ◆希望団体が3つになった場合は、日程調整となります。  
第2希望まで必ず記入してください。



## ★注意事項

- ①開催時間厳守。準備や後片づけ、掃除はできる限り速やかに行ってください。
- ②使用品の搬入・搬出、テーブルやイスの原状復帰は出展団体が行ってください。
- ③来庁者にできる限りカダールフェスタをPRしてください。
- ④物品等の紛失・破損等につきましては、責任を負いかねますのでご了承ください。
- ⑤日程調整等のため、出展団体の代表者へ連絡がありますのでご対応ください。
- ⑥ご希望に添えない場合もありますのでご了承ください。

★参加説明会后、別途説明がありますので、使用希望の方やご興味のある方はお集りください。

# 駐車場使用料の 3時間免除について





# 《 駐車場使用料の3時間免除について 》

- ◆参加団体のみなさまの負担を少しでも軽減するために、3時間を上限として駐車場使用料の免除を行っています  
※展示のみ参加する団体以外が対象です。



- ◆ご利用希望の方は、11月に行われる「カダールフェスタ」直前説明会で配布する「駐車場利用申請書」に必要事項を記入して提出してください。

- ①1団体につき最大3台まで。
- ②ご利用は開催当日に限ります。(リハーサルや準備日には使用できません)
- ③ご利用は、参加団体・グループに所属している方と講師に限ります。
- ④展示のみ参加する団体・グループは通常通り1時間免除となります。  
同一日に複数の業務に従事される方でも免除時間の加算はありません。  
(1日お一人3時間を限度とし、分割使用はできません)

# 《 当日の駐車場使用料 免除手続きについて 》

必ず退館時に

① 駐車券

② 免除対象者の名前を記入した

「駐車場使用料3時間免除券」

と一緒に事務室カウンターにお持ちください。

開催前や開催の途中で3時間免除はできま

せんのでご注意ください。

令和4年度カダールフェスタ  
「駐車場使用料3時間免除券」

団体番号	開催日
団体名	
使用者名	

「駐車場使用料3時間免除券」



駐車場の出口では  
3時間の免除の手続きはできません。



**必ず5階窓口で！**

# カダールフェスタ用の チラシの作り方



# チラシを作るときの注意!

- ◆チラシの上部に「**令和5年度カダールフェスタ参加企画**」と必ず記入してください。
- ◆場所の表記は**青森市男女共同参画プラザ「カダール」**と**【開催する会場／部屋】**でお願いします。  
例)場所:青森市男女共同参画プラザ「カダール」 研修室 (アウガ5階)
- ◆AV多機能ホールを使用する場合は「**ホールは設備の関係上、飲食できません**」と必ず一文入れてください。
- ◆イラストや写真は、**必ずフリー素材を選んで**ください。





# チラシを作るときの注意!

- ◆必ず**問合せ先**と**団体名**を明記してください。
- ◆チラシは作り始めてもOKですが、まだ日時や場所は決まっていないので**決定通知書が届いてから完成**させてください。
- ◆チラシについては、指定する枚数(100~200枚を予定)を提出いただければカダール館内での配布や青森市内の市民センターに送付します。〈12月初旬~中旬を予定〉

- カダールと市民センターへの送付をご希望の場合⇒200部  
カダール70部+駅前スクエア30部=100部、市民センター10か所×10部=100部
- カダールのみに置く場合⇒100部程度

# チラシ作りのポイント

場所の表記は青森市男女共同参画プラザ「カダール」

リード(導入)文。  
どんな企画なのか内容を  
わかりやすく説明した短文。

会場がホールの場合は  
「ホールは設備の関係上、  
飲食できません」  
と必ず入れてください。

問合せ先と団体名を必ず明記  
対応できる方の電話番号を！

令和5年度カダールフェスタ参加企画

## パパのための 絵本読み聞かせ 講座

1/□(月)  
13:30~14:30

参加  
無料



青森市男女共同参画プラザ「カダール」AV多機能ホール(アウグ5階)

子どもへの絵本読み聞かせを「ママ担当」にいませんか？  
パパも「育児参画」して、子どもとのハッピーコミュニケーションを増やしましょう！

読み聞かせ  
の「コツ」を  
あまらず  
伝授します！

プロおススメの  
絵本をズラリ  
ご紹介します！

「しあわせ時間」  
がパパ&子の  
絆を深めます。

【定員】50名(申込順) 【講師】〇〇〇〇さん(□□大学△△課 教授)

【対象】パパ、これからパパになる予定の方

【申込方法】電話・FAX・メールまたは直接来館にて、お名前・電話番号・年齢  
をお知らせください。

\* AV多機能ホールは設備の関係上、飲食はできません。

申込・問合せ  
チームカダール&アコール(※自分たちの団体名)  
TEL:〇〇〇-△△△△-□□□□(事務局: )

必ず記入してください

タイトルはシンプルでわかりやす  
く大きめのサイズで

### 著作権に注意！

イラストや写真は、必ずフリー  
素材を選んでください。  
インターネットで検索したイラ  
ストや誰が撮影したかわから  
ない写真などには注意が必要  
です。  
フリー素材は「いらすとや」や  
「イラストAC」をおすすめして  
います。

企画のどんなところが  
魅力的なのかPR

# カダールフェスタに 関するスケジュール



「カダールフェスタ」  
参加までのスケジュール

9月21日(木) 13:30~15:30	団体スキルアップ講座 「人が集まる！魅力が伝わる！ チラシの作り方」
10月4日(水)	参加書類 提出×切
10月下旬	「決定通知書」のお届け
11月16日(木) 13:30~15:30	直前説明会
令和6年1月20日(土) ~28日(日)	カダールフェスタ開催期間
令和6年2月16日(金)	反省会



# 団体スキルアップ講座2023

## 「人が集まる!魅力が伝わる!チラシの作り方」

9/21(木) 13:30~15:30 場所:カダール 研修室



- ◆効果的なPR方法を広告業界のプロから学べる！
- ◆団体同士の情報交換の場もあります！

講師:奈良 玲央奈 さん

株式会社 協同  
コミュニケーションデザイングループ所属  
プランナー・クリエイティブディレクター

団体・グループ活動のスキルアップにぜひご参加ください！



10月4日(水)	参加書類 提出〆切
10月下旬	「決定通知書」のお届け



- ◆日時や部屋は、10月4日の締切後に調整して、決定します。
- ◆第1希望で他に競合する団体がない場合はすぐに決定します。
- ◆複数団体の希望が重なった場合は、第2・第3希望も加味し、調整して決定となります。

11月16日(木)

13:30~15:30

直前説明会

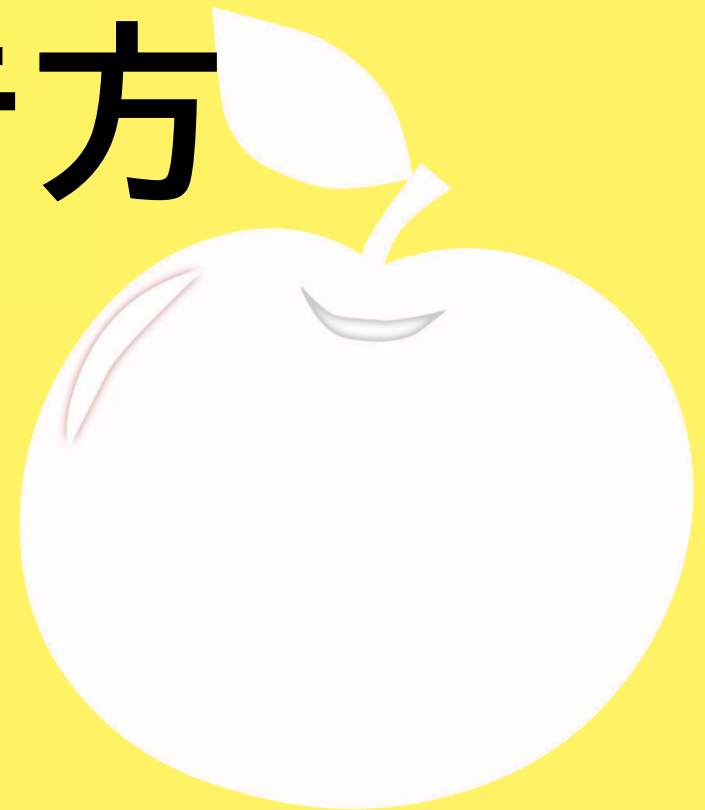


- ◆参加決定団体を対象に、プログラムの校正作業・駐車券についてなど重要事項などの説明があります。
- ◆提出を急ぐ書類があります。
- ◆プログラムや広報あおもりに掲載する集合写真を撮影します！
- ◆参加団体PR動画の撮影を行います！

**できる限りの出席をお願いします！**

※やむを得ずご欠席の場合は、後日必ずご来館の上、速やかに資料を受け取ってください。

# 応募書類の書き方











## 応募用紙④ 記入方法

数に限りがありますので、ご要望に答えられないこともあります。ご了承ください。

研修室以外を使用する方はこちらに記入

## 応募用紙④【貸し出し用設備申込書】

団体名	チーム カダール&アコール
使用希望施設	研修室

### ◆ 研修室を使用する場合

■貸し出し用設備 ⇒ (どちらかに○印)      1. 希望する      2. 希望しない



(希望する場合のみ下記へ数字を記入・ホール希望者は記入不要)

設備・備品名	希望数	備 考(サイズ・保有数など)
展示用移動パネル	2	タテ176.5cm×ヨコ84.5cm(キャスター付) 40枚
OHP		1台
プロジェクター (スクリーン付)	1	1台 (パソコンは持ち込み。必ず、事前のテストを行ってください)
有線マイク		1本
ワイヤレスマイク	2	2本 (単3電池をご用意ください)
ピンマイク		1本 (単3電池をご用意ください)
ピクチャーレール用金具		75個

### ◆ 研修室以外を使用する場合

■貸し出し用設備 ⇒ (どちらかに○印)      1. 希望する      2. 希望しない



(希望する場合のみ下記へ数字を記入・ホール希望者は記入不要)

設備・備品名	希望数	備 考(サイズ・保有数など)
展示用移動パネル		タテ176.5cm×ヨコ84.5cm(キャスター付) 40枚
ピクチャーレール用金具		企画ワーク室1、2⇒6個、小会議室⇒12個、企画ワーク室3・4⇒5個

研修室を使用する方はこちらに記入

研修室で使用できる備品の一覧です



# Q.応募方法と応募締め切りは？

応募用紙に記入後、10月4日(水)【必着】までに提出してください。  
来館・郵送・FAX・メールで受付します。

①来館の場合 直接スタッフへお渡しください。

②郵送の場合

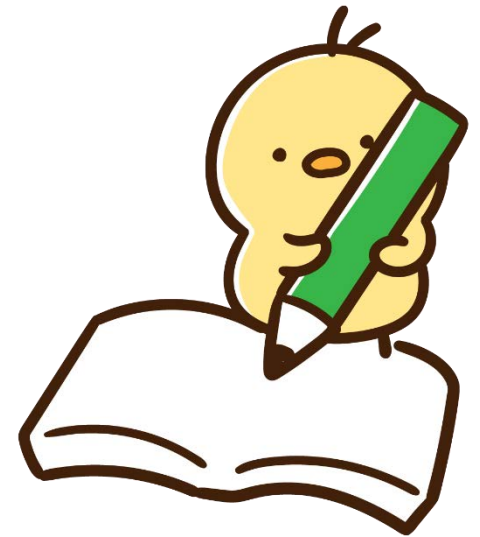
〒030-0801 青森市新町1-3-7

青森市男女共同参画プラザ カダールフェスタ 宛

③FAXの場合 017-776-8828

④メールの場合 [kadar-kouza@kadar-acor.jp](mailto:kadar-kouza@kadar-acor.jp)

(件名に「カダールフェスタ応募」)



(③、④の場合はカダールから受取済みの返信FAX・返信メールを確認してください)



**プログラムや動画で  
活動企画をPR！**



# 「カダールフェスタ」プログラムでPR

- ◆カダールフェスタでは全ての企画を掲載するプログラムを作成します。今年度はポスターも作成予定！
- ◆企画のタイトルや説明文はわかりやすくしましょう！企画のどんなところが魅力なのかしっかり伝えるチャンスです。



# 直前説明会でPR動画を撮影します!

## 【PR動画の撮影について】

- ▲ 持ち時間は1分
- ▲ 何人で出演してもOK
- ▲ チラシや講座タイトルなどを持って自由にPRしてください!

## 【PR動画の放送予定】

- ▲ カダールフェスタオープニングイベント
- ▲ 青森ケーブルテレビ



応募締切は**10月4日(水)**です

皆さまからのアイデアあふれる  
企画をお待ちしています!



※内容はすべて現時点のものです。今後の社会情勢によっては変更の可能性もありますのでご了承ください。  
またご不明な点は776-8800までお問合せください。